

in

四万十町

もっと満喫 四万十川

四万十町は
山、川、海と
楽しめる雄大な自然の
遊び場がいっぱい！
川遊びを通して大自然
にふれてみては
いかがですか？

お問い合わせ

(社) 四万十町観光協会

0880-29-6004

<http://www.shimanto-town.net>

平成 24 年 7 月発行



道の駅 四万十とおわ ← 約 20km → 道の駅 四万十大正 ← 約 25km → 道の駅 あぐり窪川

川遊びスポット

緊急時連絡先

四万十清流消防署

窪川病院

TEL 0880-22-0001

TEL 0880-22-1111

窪川警察署

TEL 0880-22-0110

ふるさと交流センター



④

駐車スペース 有り

お手洗い 有り

有料

カヌーのレンタルやラフティングを体験できます。

芝生のキャンプサイト有り。

レンタサイクルもご利用できます。

隣接するリバーサイドみち』では、地元食材を使った料理も頂けます。

営業時間 8:30~ 17:30

お問い合わせ

TEL 0880-28-5758

アクセス

『JR昭和駅』付近で左折

小野(川原)



⑤

駐車スペース 有り

お手洗い 有り

水深 深い場所で5mぐらい

流れは基本ゆるやかですが、橋の下は急な流れがありますので小さなお子様には注意して下さい。

アクセス 『道の駅 四万十大正』から十和方面へ約15Kmのおおはしを渡りすぐ左

四万十かっぱ組合



⑥

駐車スペース 有り

お手洗い 有り

有料

約1時間の川舟下り体験ができます。

盗人川原で降りて「蛇紋石」を探します。

営業時間 10:00~ 16:00

お問い合わせ

TEL 0880-29-1005

アクセス 『道の駅 四万十とおわ』のすぐ隣

かわせみ(川原)



①

駐車スペース 有り

お手洗い 有り

水深 深い場所で5mぐらい

川遊び民宿かわせみでは、事前予約にてカヌー体験・釣りなどの川遊びのサポートも行っています。

体験は有料

事前予約により食事も可能です(うなぎ・鮎料理)など

お問い合わせ

吉良さん 0880-26-0117

アクセス 弘瀬トンネルを抜けてすぐの橋を渡り左手の川原

上岡(川原)



②

駐車スペース 有り

お手洗い 有り

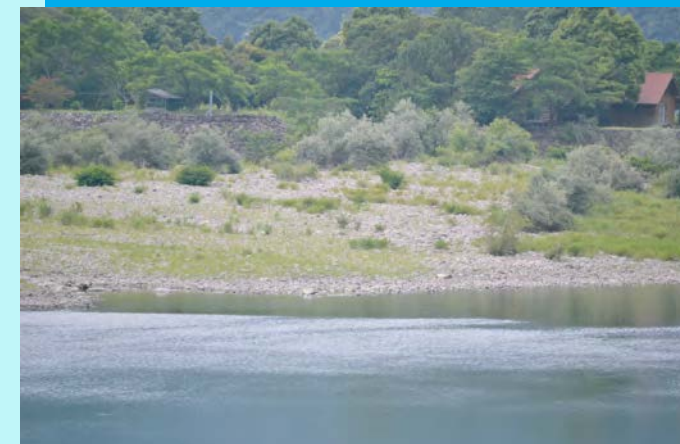
水深 深い場所で3mぐらい

沈下橋下は水深が浅い為、飛び込みは行なわないで下さい。

付近には民家もあり通行の妨げにならないようお願いします。

アクセス 海洋堂ホビー館四万十』入口を過ぎ大正方面へ約5Kmを左下に降りる

三島キャンプ場



③

駐車スペース 有り

お手洗い 有り

川遊びやカヌーといったアウトドア体験に最適な場所です。

4棟のバンガローがあり、川原にはテントを張るスペースもあります。

お問い合わせ

TEL 0880-28-5626(昼)

TEL 0880-28-5180(夜)

アクセス 三島の沈下橋を渡りすぐ左

※川を汚さないようにゴミはしっかりと持ち帰るようにしましょう

※川遊びはマナーを守り、危険行為など行わないようにしましょう

注意

この川遊びスポットマップの内の情報につきましては正確性・信頼性・安全性を保証するものではありません。尚、ご利用において発生した被害や損害につきましても、掲載されてる情報の全ての提供者は一切責任を負いかねます。

※流れの速い場所では膝下程度の水深でも流れに巻き込まれる可能性がありますので注意しましょう

※雨天などにより川幅の増水が考えられる場合、川での遊びは危険ですのでやめましょう

※川原までの車の乗り入れは禁止